

H212

Den kompakta och smidiga H212 ger stor produktivitet för fällning och bearbetning i alla trädslag. Med sin robusta och smidiga design är detta allround-funktionella aggregat, en liten jätte i skogen.

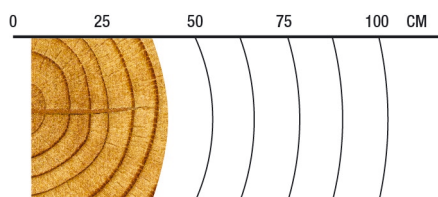
ÖVERSIKT

Avverkning i tidiga gallringar.
Produktiv på raka och krokiga träd.

TILLÄMPNINGAR

Avverkning av barrträd
Avverkning av lövträd
Flerträdshantering

REKOMMENDERAT OMRÅDE



4-40 cm

SPECIFIKATIONER



770 kg

Vikt
(utan rotator och länk)



28 MPa

Max arbetstryck



500 mm

Största övre kvistknivsöppning



440 mm

Max öppning för matarvalsar



520 mm

Maximal kapdiameter



11-18 metriska ton

Maskinstorlek



8-16 metriska ton

Maskinstorlek

H212 SKÖRDARAGGREGAT

SPECIFIKATIONER

DIMENSIONER

Höjd, std tiltram, utan rotator och länk (mm)	1360
Bredd med armarna i öppet läge (mm)	1150
Bredd med armarna i stängt läge (mm)	1025

VIKT

(Std) (kg)	770
(Inkl. flerträdshantering) (kg)	830

KVISTNING

Framkniv	Fast
Maximal öppning, övre knivar (mm)	500
Kvistningsdiameter, spets till spets (mm)	360
Bakre kniv (mm)	En
Bakre kniv maximal öppning (mm)	550

MATNING

Antal matarvalsar	Två
Maximal matarvalsöppning (mm)	440
Maximal matningskraft 398cc-motorer (kN)	20
Maximal matningshastighet (m/s)	5,4

HYDRAULSYSTEM

Maximalt arbetstryck (MPa)	28
Rekommenderad pumpkapacitet (l/min)	180 vid 150 bar
Maximal pumpkapacitet (l/min)	270

SPECIFIKATIONER

SÄGENHET

Maximal diameter för avverkning av fällning / kapning (64 cm svärd)	520
Maximal längd sågsvärd (mm)	64
Kedjetyp	.404"
MTH-kapacitet (uppmätt vid DBH) (mm)	2 stammar vid 130 mm 3 stammar vid 100 mm

VALFRIA KONFIGURATIONER

Anpassning till andra styrsystem
Färgmarkering
Stubbehandling (genom munstycke, sågsvärd eller båda)
Övre knivar enkom för bearbetning
Flerträdshantering
Sågsörjning (sågkedjeolja/smörjningsalternativ)
HD tiltram för bandgående maskiner
Snöskydd
Mätjul - alternativ
Matarvalsar: Stålpiggar; räfflat stål

