



SKÖRDAR-/PROCESSORAGGREGAT



# 400-SERIEN







**Det är ingen tillfällighet att Waratah har varit en industriledare i mer än 50 år. Vi har alltid lyssnat på dig för att tillverka hållbara, mer produktiva och effektiva skördar- och processoraggregat för just din applikation.**

I våra anläggningar i Finland och Nya Zeeland tillverkas varje aggregat enligt beställning, så att du får exakt det som du behöver. Våra aggregat är byggda för att fungera med avancerad teknik som ger exakt styrning och noggrann mätning av både diameter och längd. Vi testar varje produkt på fabriken under vår tid, för att bli lönsam under din tid.

Vårt engagemang för din framgång går långt utöver produktens kvalitet. När du väljer vårt aggregat, arbetar vårt globala supportnätverk för dig – från att hjälpa dig att välja rätt aggregat, till installation och igångkörning. Vi är på plats när du behöver oss.

Vi erbjuder det bredaste sortimentet av skördar- och processoraggregat på marknaden. Så oavsett om du skördar vid stubben, bearbetar vid upplagsplatsen eller någonstans däremellan, är Waratah byggd för att arbeta för dig över hela världen.



**“Om du vill producera en massa virke och du vill göra det snabbt och effektivt, ska du definitivt se till att du har en Waratah.”**

**Drew Betts, Clay Hill Equipment**





Waratah

H425 HD



# 400-SERIEN

Waratah 400-seriens aggregat lämpar sig för blandbestånd samt för applikationer med flerträdsskördning, och balanserar produktivitet med noggrannhet.

Stållamar av höghållfast stål tillverkade för högsta prestanda med bibehållen god sikt till trädet

Alternativ av stubbhantering och färgsprejmärkning

Sågar med hög prestanda, stor kapkapacitet och automatisk styrning, ger optimal kapkvalitet

Sågboxkonstruktionen som förbättrar produktiviteten och utökar hållbarheten, möjliggör låga stubbhöjder

Kvistknivarnas geometri ger bästa möjliga kvistning av träd med stor och liten diameter

Stora kniv- och matarvalsöppningar för snabb stamfångning och produktiv skördning av träd

Överlägsen virkeshantering, grepp och behandling av raka och krokiga träd





Rotatoralternativ för att passa olika basmaskiner

Alternativ för flerträdsskördning

Flera konfigurationer av kopplingsboxen för att passa många applikationer

Avancerad maskinbaserad styrenhet (HHC) och diagnostik

Högeffektiva ventiler med hög prestanda ger precision och snabbhet

Dubbla diametersensorer ger precisa virkesvolym, sortiment och optimal prestanda för aggregatet

Toppsåg som tillval på vissa modeller ökar produktiviteten

Alternativ av fast eller flytande toppkniv ger optimal kvistning

Extrem mätnoggrannhet med senaste sensorteknik och många mätjulsalternativ

Särskilda skyddspaket för snö och tuffa applikationer

Alternativ av högpresterande matarmotorer med högt vridmoment. Vissa modeller har som tillval matning med två hastigheter.

Matarvalsalternativ för optimal träkvalitet, maximal dragkraft och även barkning





# H423

Behöver du produktion i toppklass i skogar med varierande grovlek? H423 är väl anpassad för uppgiften. Det har superb kvistningskapacitet för alla diametrar, enastående flerträdskapacitet och ett utmärkt effekt/viktförhållande, vilket tar produktiviteten till topp nivå.

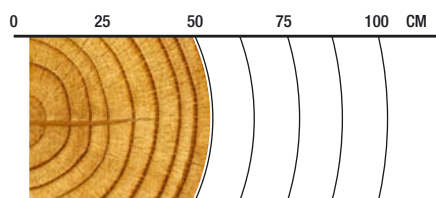
## ÖVERSIKT

För tidiga till sena gallringar.

## TILLÄMPNING

Skördning av barrträd  
Skördning av blandbestånd  
(löv- och barrskog)  
Fleträds-skördning

## REKOMMENDERAD STAMMSTORLEK



# 4-50 cm

## SPECIFIKATIONER



**955 kg**

Vikt (utan rotator och länk)



**28 MPa**

Högsta krav på hydraulik



**560 mm**

Största öppning av övre knivar



**560 mm**

Största öppning av matarvalsar



**580 mm**

Största kapdiameter



**14-20 metriska ton**

Bärrstorlek



**13-21 metriska ton**

Bärrstorlek





# H424

Oavsett om du kör gallring eller lättare slutavverkning, kan H424 uppvisa utmärkt manöverförmåga och drivkraft med en relativt kompakt storlek. Detta produktiva mellanstora skördaraggregat gör arbetet snabbt även i de mest utmanande bestånden.

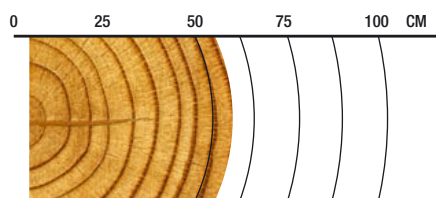
## ÖVERSIKT

För gallring och lättare slutavverkning.

## TILLÄMPNING

Skördning av barrträd  
Skördning av blandbestånd  
(löv- och barrskog)  
Flerträdsskördning

## REKOMMENDERAD STAMMSTORLEK



# 4-57 cm

## SPECIFIKATIONER



**1105 kg**

Vikt (utan rotator och länk)



**28 MPa**

Högsta krav på hydraulik



**610 mm**

Största öppning av övre knivar



**430 mm**

Kvistningsdiameter, spets till spets



**640 mm**

Största öppning av matarvalsar



**620 mm**

Största kapdiameter



**17-22 metriska ton**

Bärrarstorlek



**16-21 metriska ton**

Bärrarstorlek





# H425

Genom att optimera prestanda, produktivitet och kvistning, är H425 bra i både gallring och slutavverkning. Med en kraftfull styrventil och en geometri på matarvalsarmarna som säkerställer ett stadigt grepp, är virkeskontroll inget man behöver tänka på. Finns också med toppsåg som tillval för snabb bearbetning av krokiga träd.

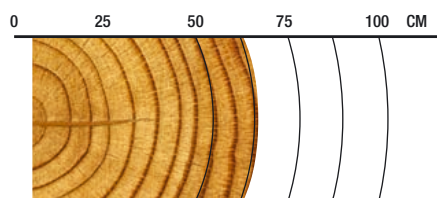
## ÖVERSIKT

För gallring och slutavverkning.

## TILLÄMPNING

Skördning av barrträd  
 Skördning av blandbestånd  
 (löv- och barrskog)  
 Flerträdsskördning

## REKOMMENDERAD STAMMSTORLEK



**5-65 cm**

## SPECIFIKATIONER

-  **1360 kg**  
Vikt (utan rotator och länk)
-  **28 MPa**  
Högsta krav på hydraulik
-  **680 mm**  
Största öppning av övre knivar
-  **680 mm**  
Största öppning av matarvalsar
-  **710 mm**  
Största kapdiameter
-  **18-25 metriska ton**  
Bärrarstorlek
-  **20-25 metriska ton**  
Bärrarstorlek





# H425HD

Det robusta H425HD aggregatet är byggt för att användas på dina tuffaste jobb. En kraftig ram, starka matarmotorer samt skydd, ger ännu mer hållbarhet. Med en noggrann styrventil och toppsåg som tillval, är detta högpresterande aggregat det bästa valet för slutavverkningskördare i krävande miljö.

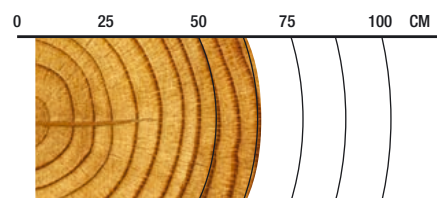
## ÖVERSIKT

För gallring och slutavverkning.

## TILLÄMPNING

Skördning av barrträd  
Skördning av blandbestånd  
(löv- och barrskog)  
Flerträdsskördning

## REKOMMENDERAD STAMMSTORLEK



**5-65 cm**

## SPECIFIKATIONER

-  **1390 kg**  
Vikt (utan rotator och länk)
-  **28 MPa**  
Högsta krav på hydraulik
-  **680 mm**  
Största öppning av övre knivar
-  **680 mm**  
Största öppning av matarvalsar
-  **710 mm**  
Största kapdiameter
-  **18-25 metriska ton**  
Bärrarstorlek
-  **20-25 metriska ton**  
Bärrarstorlek





# H425X

H425X är specialtillverkat för banddrivna skördare och har en robust såglåda av tjockare stål, extra komponentskydd, slangskydd, samt matarvalsarmar med god hållbarhet. Dessutom erbjuder H425X möjligheter till flerträdshantering och integrerad toppsåg.

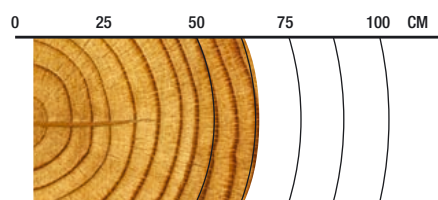
## ÖVERSIKT

För gallring och slutavverkning, speciellt för banddrivna skördare.

## TILLÄMPNING

Skördning av barrträd  
Skördning av blandbestånd (löv- och barrskog)  
Flerträdsskördning

## REKOMMENDERAD STAMMSTORLEK



**5-65 cm**

## SPECIFIKATIONER



**1426 kg**

Vikt (utan rotator och länk)



**28 MPa**

Högsta krav på hydraulik



**680 mm**

Största öppning av övre knivar



**680 mm**

Största öppning av matarvalsar



**710 mm**

Största kapdiameter



**18-25 metriska ton**

Bärrarstorlek



**20-25 metriska ton**

Bärrarstorlek





Waratah

H425





# MÄT- OCH STYRSYSTEM

Vi fokuserar på att förse dig med exakta diameter- och längdmätningssystem för lönsam precision. Förenkla driften och öka produktiviteten med realtidsstatistik och mätinformation och trådlös dataöverföring.



## TIMBERRITE™ H-16

TimberRite H-16 ökar kontrollen samtidigt som det ger anslutningsmöjligheter som håller dig uppdaterad. Genom att använda CAN-buss basmaskinskommunikation erbjuder detta lättanvända system konfigurerbar och exakt kontroll av skördaraggregatet för att öka effektiviteten och produktiviteten.

Om åtkomst till information är din grej finns det flera anslutningsalternativ att välja mellan – stöd för realtidsinformation för onlinemappning/objektövervakning, analys, automatiserad trådlös överföring eller via e-post, eller arbets- och reparationsstatistik för produktivtetsövervakning.

Produktionsinformationen och rapporterna som visas på skärmen kan konfigureras med de senaste StanForD-filstrukturerna för att säkerställa att data kan utbytas med praktiskt taget alla professionella system i skogsindustrin. Systemet har dessutom avancerade diagnosfunktioner, inklusive fjärråtkomst.

TimberRite H-16 är konfigurerbart antingen som ett prioriteringssystem för förvalda sortiment eller det värdebaserade apteringsoptimeringssystemet och kan erbjuda lösningar för att möta alla marknadsbehov.

### VIKTIGA EGENSKAPER

- **Inbyggd onlinemappning** – (tillval) – se dina geografiska koordinater och visualisera dina produktionsdata.
- **Förvalsprioritet** – (standard) – sekventiell optimering genom kaplisteinstruktion, och alternativa stocktilldelningar.
- **Värdeoptimering** – (tillval) – värdebaserad optimering, intuitiv prognos genom smart tilldelning av avancerade matriser.
- **Pekskärm** eller trådlöst tangentbord med pekplatta.
- **Windows™ PC-baserad styrenhet** som integrerar mät- och styrsystemet för skördaraggregat med den höga processorkraften hos en persondator.
- **StanForD 2007- eller 2010-filstrukturkompatibilitet** säkerställer datautbyten med andra professionella system i skogsindustrin.
- **E-post och automatisk filsändning** – produktionsrapporter, objektsinstruktioner, reparationsuppföljningar, kalibreringshistorik, loggtabeller, maskininställningar och avverkningsinstruktioner.
- **Telematikalternativ baserade på valfria inbyggda lösningar eller smartphone-appen WaratahMate™** – Överför enkelt data trådlöst oavsett plats eller via e-post med telefon-USB.
- **Arbets- och reparationsstatistik** – Övervaka drifttid, produktivitet och driftkostnader.
- **Trädslagsspecifik kalibrering och soft clamp-inställningar** för kvistning och drivvarmar.
- **Förarspecifika inställningar** och konfigurerbara menyer för snabb navigering och justeringar.
- **Omfattande objektokumentation** – utökad objekts-, entreprenörs- och maskininformation.
- **Förenklade diagnostik** – test av ingångar och utgångar med hjälp av inbyggd diagnostisk felsökning.



# TILLVAL

Waratah-aggregat kan konfigureras enligt dina behov.

Kontakta din återförsäljare för tillgång till tillval.



## Konfigurerbar

Waratah har ett brett spektrum av fokuserade tillval för skördar- och bearbetningsapplikationer inklusive hantering av enstaka och flera träd. Alla modeller har alternativ för barrträd, krokiga lövträd och barkning.



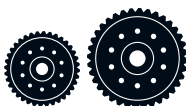
## Sågar och sågmotorer

400-serien har sågar med hög kapkapacitet samt såglådor utformade för snabb kapning. Alla sågenheter har automatisk spänning av kedja med delningen 10 mm/0,404 tum, driven av effektiva motorer med högt vridmoment. Dessutom har H425HD och H425X en toppsåg som tillval för extra effektivitet med krokiga träd.



## Kvistknivar

Kvistknivarna är konstruerade för snabb stamfångning och hållbarhet även i tuffaste applikationer. Knivprofilerna säkerställer kvistning med hög kvalitet inom hela det rekommenderade diameterområdet.



## Matarvalsar

Många alternativa matarvalsar finns för många olika applikationer, vilket ger bättre dragkraft och minskar skador i stammen. Valsalternativ omfattar barkning av eukalyptus, ribbor, v-typ, MTH, Moipu, MenSe, tummnagel, aggressiva och många kombinerade typer.



## Toppknivar

Waratah erbjuder hållbara flytande eller fasta alternativ av toppknivar, med specialprofiler för hållbarhet även i dom tuffaste applikationerna.



## Färgmärkning

Waratah erbjuder munstycksapplicerade färgmärkningssystem för att förenkla virkesidentifiering. Två färger förbättrar sorterings- och upplagssäkerhet.



## Mäthjul

Applikationsspecifika mäthjul är tillverkade för exakt och konsekvent mätning av alla träarter med förbättringar av virkeskvaliteten. Sortimentet omfattar breda och smala modeller, alternativ med grova och fina taggar, samt flerträds- och barkningskonfigurationer.



## Rotator alternativ

Waratah erbjuder produktiva rotatorer med högt vridmoment och smarta lösningar för slangdragnin på alla modeller i 400-serien.



## Flerträds-skördning (MTH)

Utvalda modeller har färdighet även för flerträds-skördning. Detta alternativ ger överlägsen samling av stammar och effektiv buntmatning. Flerträdsutrustningen ökar produktiviteten och kan enkelt installeras mellan rotatorn och tiltgalgen – även på befintliga aggregat.



## Stubbhantering

Waratah har munstycks- eller stång-applicerade stubbhanteringsseter.

Fråga gärna din Waratah-återförsäljare om fler tillgängliga tillval.



# SPECIFIKATIONER 400-SERIEN

	H423	H424	H425
<b>MÅTT</b>			
Bredd, öppet aggregat [mm]	1450	1520	1720
Bredd, stängt aggregat [mm]	1140	13002	1220
Höjd utan rotator och länk [mm]	1330	1345	1510
<b>VIKT</b>			
Exklusive rotator, länk och vissa alternativ [kg]	955	1105	1360
<b>KVISTNING</b>			
Kvistknivar	4 rörliga, 2 fasta	4 rörliga, 2 fasta	4 rörliga, 2 fasta
Kvistningsdiameter, spets till spets [mm]	420	430	460
Största öppning, övre knivar [mm]	560	610	680
Största öppning, nedre knivar [mm]	570	670	710
<b>MATNING</b>			
Antal matarvalsar	4	4	4
Motorvolym cm <sup>3</sup> - alternativ 1	500 / 315 cm <sup>3</sup> motorer	620 / 400 cm <sup>3</sup> motorer	400 / 630 cm <sup>3</sup> motorer
Bruttomatningskraft [kN] (matarvalsar av stål)	23	27	27
Motorvolym cm <sup>3</sup> - alternativ 2		503 / 315 cm <sup>3</sup> motorer	500 / 780 cm <sup>3</sup> motorer
Bruttomatningskraft [kN] (matarvalsar av stål)		21,5	30
Motorvolym cm <sup>3</sup> - alternativ 3			1014 / 31 cm <sup>3</sup> motorer
Bruttomatningskraft [kN] (matarvalsar av stål)			25–42
Högsta matningshastighet [m/s]	4,8–5,6	4,3–5,3	2,9–7,0
Största öppning av matarvalsar [mm]	560	640	680
Minsta diameter [mm]	40	40	50
<b>TOPPSÅG</b>			
Största kapdiameter [mm]	-	-	-
Sågsvärdets längd [mm]	-	-	-
Kedjetyp [mm]	-	-	-
Toppsågsmotorers volym	-	-	-
<b>ROT-/FÄLLSÅG</b>			
Standardsåg	SuperCut 100S med autom. kedjespännare	SuperCut 100S med autom. kedjespännare	SuperCut 100S med autom. kedjespännare
Största kapdiameter [mm]	580	620	750
Sågsvärdets längd [mm]	640 / 750	750	825/900
Kedjetyp [mm]	10	10	10
Sågmotor	19 eller 20 cm <sup>3</sup>	19, 20 eller 25 cm <sup>3</sup>	19, 20 eller 32 cm <sup>3</sup>
Oljebehållarens volym	8,9 l	7,5 l	9,0 l
<b>BASMASKIN</b>			
Hjuldriven [metrisk ton]	14-20	17-22	18-25
Banddriven [metrisk ton]	13-21	16-21	20-25
<b>HYDRAULSYSTEM</b>			
Högsta driftstryck [MPa]	28	28	28
Rekommenderad pumpkapacitet [l/min]	240–280	260–320	260–340
<b>STYR- OCH MÄTSYSTEM</b>			
	<b>TimberRite H-16*</b>	<b>TimberRite H-16*</b>	<b>TimberRite H-16*</b>
<b>TILLVAL</b>			
Färgmärkning	Ja	Ja	Ja
Stubbhantering	Ja	Ja	Ja
Flerträdsskördning (MTH)	Ja	Ja	Ja
Matarvalsar för barkning	Ja	Ja	Ja
Matarvalsar med tumnaglar av stål	Ja	Ja	Ja
Matarvalsar med V-stålprofil	Ja	Ja	Ja
Matarvalsar med stålribbor	Ja	Ja	Ja
Moipu-matarvalsar	Ja	Ja	Ja
Mense V-tec -matarvalsar	Ja	Ja	Ja
Kedje- och svärdsatser	Ja	Ja	Ja
Hydraulslangsats	Ja	Ja	Ja
Toppsåg	Nej	Nej	Nej
Processorknivar	Ja	Ja	Ja
HD-tiltram	Nej	Ja	Ja
Rotator optioner	Ja	Ja	Ja
Kedjesmörjning	Ja	Ja	Ja

\* Om tillgängliga tillval, kontakta din lokala Waratah-återförsäljare.



Den här broschyren har omsorgsfullt skapats för att distribueras över hela världen. Allmän information, bilder och beskrivningar finns med, men vissa illustrationer och viss text kan handla om alternativ och tillbehör som inte finns tillgängliga i alla regioner. Kontakta din lokala återförsäljare för detaljer. Waratah förbehåller sig rätten att utan förvarning ändra specifikationer och design på alla produkter som beskrivs i denna broschyr. Vi tar inget ansvar för fel och utelämnanden.

	H425HD	H425X
<b>MÅTT</b>		
Bredd, öppet aggregat [mm]	1720	1720
Bredd, stängt aggregat [mm]	1220	1220
Höjd utan rotator och länk [mm]	1510	1510
<b>VIKT</b>		
Exklusive rotator, länk och vissa alternativ [kg]	1390	1426
<b>KVISTNING</b>		
Kvistknivar	4 rörliga, 2 fasta	4 rörliga, 2 fasta
Kvistningsdiameter, spets till spets [mm]	460	460
Största öppning, övre knivar [mm]	680	680
Största öppning, nedre knivar [mm]	710	710
<b>MATNING</b>		
Antal matarvalsar	4	4
Motorvolym cm <sup>3</sup> - alternativ 1	400 / 630 cm <sup>3</sup> motorer	400 / 630 cm <sup>3</sup> motorer
Bruttomatningskraft [kN] (matarvalsar av stål)	27	27
Motorvolym cm <sup>3</sup> - alternativ 2	500 / 780 cm <sup>3</sup> motorer	500 / 780 cm <sup>3</sup> motorer
Bruttomatningskraft [kN] (matarvalsar av stål)	30	30
Motorvolym cm <sup>3</sup> - alternativ 3	1014 / 315 cm <sup>3</sup> motorer	1014 / 315 cm <sup>3</sup> motorer
Bruttomatningskraft [kN] (matarvalsar av stål)	25–42	25–42
Högsta matningshastighet [m/s]	2,9–7,0	2,9–7,0
Största öppning av matarvalsar [mm]	680	680
Minsta diameter [mm]	50	50
<b>TOPPSÅG</b>		
Största kapdiameter [mm]	400 / 15,7	400 / 15,7
Sågsvärdets längd [mm]	600	600
Kedjetyp [mm]	10	10
Toppsågsmotorers volym	14 cm <sup>3</sup>	14 cm <sup>3</sup>
<b>ROT-/FÄLLSÅG</b>		
Standardsåg	SuperCut 100S med autom. kedjespännare	SuperCut 100S med autom. kedjespännare
Största kapdiameter [mm]	750	710
Sågsvärdets längd [mm]	900	900
Kedjetyp [mm]	10	10
Sågmotor	19, 20 eller 32 cm <sup>3</sup>	19, 20 eller 32 cm <sup>3</sup>
Oljehållarens volym	9,0 l	9,0 l
<b>BASMASKIN</b>		
Hjuldriven [metrisk ton]	18-25	18-25
Banddriven [metrisk ton]	20-25	20-25
<b>HYDRAULSYSTEM</b>		
Högsta driftstryck [MPa]	28	28
Rekommenderad pumpkapacitet [l/min]	260–340	260–340
<b>STYR- OCH MÄTSYSTEM</b>		
	TimberRite H-16*	TimberRite H-16*
<b>TILLVAL</b>		
Färgmärkning	Ja	Ja
Stubbhantering	Ja	Ja
Flerträdsskördning (MTH)	Ja	Ja
Matarvalsar för barkning	Ja	Ja
Matarvalsar med tumnaglar av stål	Ja	Ja
Matarvalsar med V-ståiprofil	Ja	Ja
Matarvalsar med stålräbbor	Ja	Ja
Moipu-matarvalsar	Ja	Ja
Mense V-tec -matarvalsar	Ja	Ja
Kedje- och svärdsatser	Ja	Ja
Hydraulslangsats	Ja	Ja
Toppsåg	Ja	Ja
Processorknivar	Ja	Ja
HD-tiltram	Ja	Ja
Rotator optioner	Ja	Ja
Kedjesmörjning	Ja	Ja





FORESTRY EQUIPMENT

[www.Waratah.com](http://www.Waratah.com)

