



SKÖRDAR-/PROCESSORAGGREGAT

 waratah

200-SERIEN





Det är ingen tillfällighet att Waratah har varit en industriledare i mer än 40 år. Vi har alltid lyssnat på dig för att tillverka hållbara, mer produktiva och effektiva skördar- och processoraggregat för just din applikation.

I våra anläggningar i Finland och Nya Zeeland tillverkas varje aggregat enligt beställning, så att du får exakt det som du behöver. Våra aggregat är byggda för att fungera med avancerad teknik som ger exakt styrning och noggrann mätning av både diameter och längd. Vi testar varje produkt på fabriken under vår tid, för att bli lönsam under din tid.

Vårt engagemang för din framgång går långt utöver produktens kvalitet. När du väljer vårt aggregat, arbetar vårt globala supportnätverk för dig – från att hjälpa dig att välja rätt aggregat, till installation och igångkörning. Vi är på plats när du behöver oss.

Vi erbjuder det bredaste sortimentet av skördar- och processoraggregat på marknaden. Så oavsett om du skördar vid stubben, bearbetar vid upplagsplatsen eller någonstans däremellan, är Waratah byggd för att arbeta för dig över hela världen.



“Jag anser att aggregaten från Waratah är de mest robusta som finns. Vi ställer stora krav på dem.”

Ben Reed, Wayne Stone Logging



H212

Flera konfigurationer av kopplingsboxen för att passa många applikationer

Rotatoralternativ för att passa olika basmaskiner

Alternativ för flerträdsskördning i vissa modeller

Avancerad maskinbaserad styrenhet (HHC) och diagnostik

Högeffektiva ventiler med hög prestanda ger precision och snabbhet

Toppsåg som tillval på vissa modeller ökar produktiviteten

Extrem måtnoggrannhet med senaste sensorteknik och många mätjulsalternativ

Särskilda skyddspaket för snö och tuffa applikationer

Alternativ av fast eller flytande toppkniv ger optimal kvistning

Kvistknivarnas geometri ger bästa möjliga kvistning av träd med stor och liten diameter

Alternativ av högpresterande matarmotorer med högt vridmoment. Vissa modeller har som tillval matning med två hastigheter.

Matarvalsalternativ för optimal träkvalitet, maximal dragkraft och även barkning

200-SERIEN

Waratah 200-seriens aggregat lämpar sig för både lövträd och barrträd, och finner balansen mellan produktivitet med noggrannhet.

Ramar av höghållfast stål tillverkade för högsta prestanda med bibehållen utmärkt sikt till trädet

Alternativ av stubbhantering och färgsprejmärkning

Sågar med hög prestanda, stor kapkapacitet och automatisk styrning, ger optimal kapkvalitet

Sågboxkonstruktionen som förbättrar produktiviteten och utökar hållbarheten, möjliggör låga stubbhöjder

Dubbla diametersensorer för exakt mätning och sortiment optimering

Överlägsen virkeshantering, grepp och behandling av raka och krokiga träd

Stora kniv- och matarvalsöppningar för snabb stamfångning och produktiv skördning av träd



Byggt för prestanda och hastighet, ger den kompakta och smidiga H212 stor produktivitet i skördning, bearbetning och avbarkning. Med sin robusta och smidiga design är detta flerfunktionella aggregat en liten jätte i skogen.

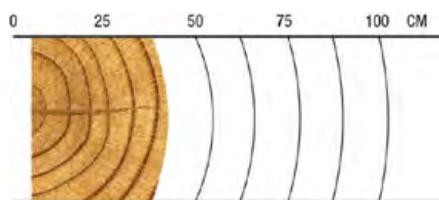
ÖVERSIKT

För tidiga till sena gallringar.
Produktiv även i skog med krokiga träd.

TILLÄMPNING

Skördning av barrträd
Skördning av lövträd
Flerträdsskördning

REKOMMENDERAD STAMMSTORLEK



4-40 cm

SPECIFIKATIONER



770 kg

Vikt (utan rotator, länk och MTH)



28 MPa

Högsta krav på hydraulik



500 mm

Största öppning av övre knivar



440 mm

Största öppning av matarvalsar



520 mm

Största kapkapacitet



11-18 metriska ton

Bärrarstorlek



8-16 metriska ton

Bärrarstorlek



H225E

Eukalyptus är inget problem för den därför konstruerade H225E. Detta kraftfulla nästa generations skördaraggregat med hög kapacitet är specifikt utformat för barkning och dominerar denna tuffa applikation.

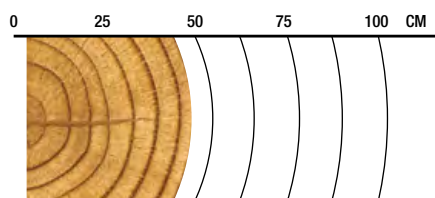
ÖVERSIKT

Barkning av eukalyptus i både gallring och slutavverkning.

TILLÄMPNING

Skördning med barkning

REKOMMENDERAD STAMMSTORLEK



3-45 cm

SPECIFIKATIONER



1690 kg

Vikt (utan rotator och länk)



28 MPa

Högsta krav på hydraulik



540 mm

Största öppning av övre knivar



550 mm

Största öppning av matarvalsar



550 mm

Största kapkapacitet



18-22 metriska ton

Bärrarstorlek



20-25 metriska ton

Bärrarstorlek

H270 Series-II

Oavsett om du arbetar i lövskog, barrskog eller med barkning, är H270 II-Serien perfekt utrustad för att hantera uppgiften. Dess enkla design med utmärkt sikt till stammen och rullar med bred öppning garanterar snabb och enkel skördning av träd.

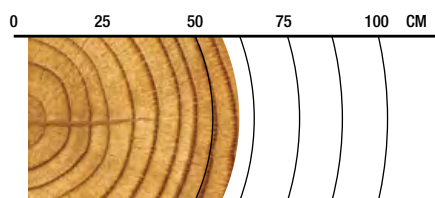
ÖVERSIKT

För gallring och slutavverkning, produktiv även i skog med krokiga träd.

TILLÄMPNING

Skördning av barrträd
Skördning av lövträd
Flerträdsskördning

REKOMMENDERAD STAMMSTORLEK



4-60 cm

SPECIFIKATIONER



1350 kg

Vikt (utan rotator och länk)



28 MPa

Högsta krav på hydraulik



740 mm

Största öppning av övre knivar



620 mm

Största öppning av matarvalsar



650 mm

Största kapkapacitet



18-25 metriska ton

Bärrastorlek



16-25 metriska ton

Bärrastorlek



H219

Det nyligen uppdaterade H219 är ett robust och kraftigt skördaraggregat byggt för exceptionell matnings- och kvistningsprestanda. Tillvalet av den extra effektiva toppsågen ger enkel toppkapning och därmed bättre stamutnyttjande och ökad produktivitet.

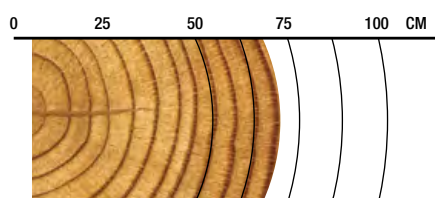
ÖVERSIKT

För slutavverkning, produktiv även i skog med krokiga träd.

TILLÄMPNING

Skördning av barrträd
Skördning av lövträd

REKOMMENDERAD STAMMSTORLEK



5-70 cm

SPECIFIKATIONER

-  **1970 kg**
Vikt (utan rotator och länk)
-  **28 MP**
Högsta krav på hydraulik
-  **800 mm**
Största öppning av övre knivar
-  **760 mm**
Största öppning av matarvalsar
-  **750 mm**
Största kapkapacitet
-  **20-30 metriska ton**
Bärrarstorlek
-  **25-35 metriska ton**
Bärrarstorlek



H219X

H219X är i första hand för bandförsedda basmaskiner. Som standard levereras aggregatet med en extra kraftig tiltram för maximal hållbarhet. Avsedd för stora slutavverkningsmaskiner, kan H219X hantera både stora löv- och barrträd.

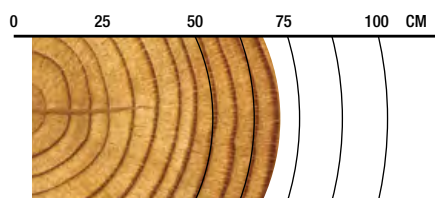
ÖVERSIKT

För slutavverkning, produktiv även i skog med krokiga träd.

TILLÄMPNING

Skördning av barrträd
Skördning av lövträd

REKOMMENDERAD STAMMSTORLEK



5-70 cm

SPECIFIKATIONER



2050 kg

Vikt (utan rotator och länk)



28 MPa

Högsta krav på hydraulik



800 mm

Största öppning av övre knivar



760 mm

Största öppning av matarvalsar



750 mm

Största kapkapacitet



20-30 metriska ton

Bärrarstorlek



25-35 metriska ton

Bärrarstorlek

MÄT- OCH STYRSYSTEM

Vi fokuserar på att erbjuda exakt mätning av både diameter och längd, samt strävar till att förenkla användningen och öka produktiviteten med realtidsstatistik och trådlös dataöverföring.

TIMBERRITE™ H-16



Tänk dig ett snabbt och effektivt styrsystem som deltar i din arbetsplanering och ansluter ditt kontor till skogen.

Det produktiva TimberRite-mät- och styrsystemet använder en Windows-dator och med exakt mätkonst och snabb aggregatstyrning möjliggör hög produktivitet. Det registrerar produktionsinformation, spårar produktivitet och packar alla filer i det senaste StanForD 2010-formatet för att säkerställa dataöverföring med i princip alla professionella system inom skogsindustrin.

Dessutom kan detta användarvänliga system skicka e-post och du kan använda din WaratahMate™-app i smarttelefoner för effektiv och snabb överföring av produktionsinformation och andra viktiga filer, oavsett var du befinner dig. Konfigurerbar med förvalsprioritet och alternativt med värdeoptimering kan det hantera dina aktiviteter efter vad marknaden just nu behöver. TimberRite håller dig produktiv och informerad för att hantera din arbetsbelastning efter behoven på din marknad.

VIKTIGA EGENSKAPER



- **Förvalsprioritet** – (standard) – optimering med kapningsinstruktioner och alternativa virkestilldelningar.
- **Värdeoptimering** – (tillval) – värdebaserad optimering, intuitiv prognostisering genom intelligent bedömning av avancerade matriser.
- **Pekskärmsvisning** eller trådlöst tangentbord och touch-mus.
- **Windows™ 7 PC-baserad styrenhet** integrerar skördaraggregatets mät- och styrsystem med den stora bearbetningskapaciteten i en dator.
- **StanForD 2010-filstruktur** säkerställer datautbytet med andra professionella system inom skogsindustrin.
- **Automatisk filsändning** – produktionsrapporter, instruktioner för arbetsplatsen, uppföljningar av reparationer, kalibreringshistorik, virkestabeller, maskininställningar och skördarinstruktioner.
- **WaratahMate™-app för smarttelefoner** – enkel trådlös överföring av data oavsett av plats, via e-post eller USB.
- **Arbets- och reparationsstatistik** – övervakar driftstid, produktivitet och driftskostnader.
- **Artspecifik kalibrering och optimala tryckinställningar** för knivar och matarvalsar.
- **Förarspecifika inställningar och konfigurerbara menyer** för snabb navigering och justering.
- **Omfattande platsdokumentation** – mera information om plats, leverantör och maskin.
- **Förenklad diagnostik** – in- och utmatningstester med inbyggd diagnostisk felsökningshjälp.

TILLVAL

Waratah-aggregat kan kongureras enligt dina behov.
Kontakta din återförsäljare för tillgång till tillval.



Konfigurerbar

Waratah har ett brett spektrum av fokuserade tillval för skördar- och bearbetningsapplikationer inklusive hantering av enstaka och flera träd. Alla modeller har alternativ för barrträd, krokiga lövträd och barkning.



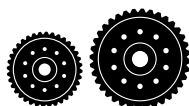
Sågar och sågmotorer

200-serien har sågar med hög kapkapacitet samt såglådor utformade för snabb kapning. Alla sågenheter har automatisk spänning av kedja med delningen 10 mm/0,404 tum, driven av effektiva motorer med högt vridmoment. Dessutom har H290 en toppsåg som tillval för extra effektivitet med krokiga träd.



Kvistknivar

Kvistknivarna är konstruerade för snabb stamfångning och hållbarhet även i tuffaste applikationer. Knivprofilerna säkerställer kvistning med hög kvalitet inom hela det rekommenderade diameterområdet.



Matarvalsar

Många alternativa matarvalsar finns för många olika applikationer, vilket ger bättre dragkraft och minskar skador i stammen. Valsalternativ omfattar barkning av eukalyptus, ribbor, v-typ, MTH, Moipu, MenSe, tummnagel, aggressiva och många kombinerade typer.



Toppknivar

Waratah erbjuder hållbara flytande eller fasta alternativ av toppknivar, med specialprofiler för hållbarhet även i dom tuffaste applikationerna.



Färgmärkning

Waratah erbjuder munstycksapplicerade färgmärkningssystem för att förenkla virkesidentifiering. Två färger förbättrar sorterings- och upplagssäkerhet.



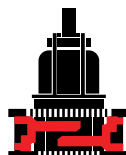
Mäthjul

Applikationsspecifika mäthjul är tillverkade för exakt och konsekvent mätning av alla träarter med förbättringar av virkeskvaliteten. Sortimentet omfattar breda och smala modeller, alternativ med grova och fina taggar, samt flerträds- och barkningskonfigurationer.



Rotator alternativ

Waratah erbjuder produktiva rotatorer med högt vridmoment och smarta lösningar för slangdragning på alla modeller i 200-serien.



Flerträds-skördning (MTH)

Utvalda modeller har färdighet även för flerträds-skördning. Detta alternativ ger överlägsen samling av stammar och effektiv buntmatning. Flerträdsutrustningen ökar produktiviteten och kan enkelt installeras mellan rotatorn och tiltgalgen – även på befintliga aggregat.



Stubbhantering

Waratah har munstycks- eller stångapplicerade stubbhanteringsatser.

Fråga gärna din Waratah-återförsäljare om fler tillgängliga tillval.

SPECIFIKATIONER 200-SERIEN

	H212	H225E	H270 Series-II
MÅTT			
Bredd, öppet aggregat [mm]	1150	1650	1660
Bredd, stängt aggregat [mm]	1025	1200	1075
Höjd utan rotator och länk [mm]	1360	1900	1585
VIKT			
Exklusive rotator, länk och vissa alternativ [kg]	770 (Standard) 830 (innehåller flerträdsutrustning)	1690	1350
KVISTNING			
Kvistknivar	3 rörliga, 1 fast	4 rörliga, 2 fasta, 2 fasta barkningsverktyg	4 rörliga, 1 flytande (övre), 1 fast (nedre)
Kvistningsdiameter, spets till spets [mm]	360	430	460
Största öppning, övre knivar [mm]	50	540	740
Största öppning, nedre knivar [mm]	55	610	670
MATNING			
Antal matarvalsar	2	2	2
Motorvolym - alternativ 1	398 cm ³ motorer	702 cm ³ motorer	780 cm ³ motorer
Bruttomatningskraft [kN] (matarvalsar av stål)	20	25	28,1
Motorvolym - alternativ 2			857 cm ³ motorer
Bruttomatningskraft [kN] (matarvalsar av stål)			31,1
Motorvolym - alternativ 3			934 cm ³ motorer
Bruttomatningskraft [kN] (matarvalsar av stål)			33,9
Högsta matningshastighet [m/s]	6	5	4,5–6,0
Största öppning av matarvalsar [mm]	440	550	620
Minsta diameter [mm]		30	40
TOPPSÅG			
Största kapdiameter [mm]	-	-	-
Sågsvärdets längd [mm]	-	-	-
Kedjetyp [mm]	-	-	-
Toppsågmotorns volym	-	-	-
ROT-/FÄLLSÅG			
Standardsåg	SuperCut 100S med autom. kedjespännare	SuperCut 100S med autom. kedjespännare	SuperCut 100S med autom. kedjespännare
Största kapdiameter [mm]	520	550	650
Sågsvärdets längd [mm]	640	670	825
Kedjetyp [mm]	10	10	10
Sågmotor	20 cm ³	20 cm ³	19 eller 20 cm ³
Svärdets oljebehållares volym		10 l	4,8 l
BASMASKIN			
Hjuldriven [metriska ton]	11-18	18-22	18-25
Banddriven [metriska ton]	8-16	20-25	16-25
HYDRAULSYSTEM			
Högsta driftstryck [MPa]	28	28	28
Rekommenderad pumpkapacitet [l/min]	180 @ 150 bar	260–340	260–380
STYR- OCH MÄTSYSTEM			
	TimberRite H-16*	TimberRite H-16*	TimberRite H-16*
TILLVAL			
Färgmärkning	Ja	Nej	Ja
Stubbhantering	Ja	Nej	Ja
Flerträdskördning (MTH)	Ja	Nej	Ja
HD-tiltram	Ja	Nej	Nej
Matarvalsar för barkning	Ja	Ja	Ja
Matarvalsar med tumnaglar av stål	Ja	Nej	Ja
Matarvalsar med stålribbor	Ja	Nej	Ja
Matarvalsar av gummi	Nej	Nej	Nej
Kedje- och svärdsatser	Ja	Ja	Ja
Hydraulslangsatser	Ja	Nej	Nej
Toppsåg	Nej	Nej	Nej
Processorknivar	Ja	Nej	Nej
Kedjesmörjning	Ja	Nej	Nej
Find end -sensor	Nej	Nej	Nej

* Om tillgängliga tillval, kontakta din lokala Waratah-återförsäljare.

Den här broschyren har omsorgsfullt skapats för att distribueras över hela världen. Allmän information, bilder och beskrivningar finns med, men vissa illustrationer och viss text kan handla om alternativ och tillbehör som inte finns tillgängliga i alla regioner. Kontakta din lokala återförsäljare för detaljer. Waratah förbehåller sig rätten att utan förvarning ändra specifikationer och design på alla produkter som beskrivs i denna broschyr. Vi tar inget ansvar för fel och utelämnanden.

	H219	H219X
MÅTT		
Bredd, öppet aggregat [mm]	1900	1900
Bredd, stängt aggregat [mm]	1190	1190
Höjd utan rotator och länk [mm]	1970	1970
VIKT		
Exklusive rotator, länk och vissa alternativ [kg]	1970	2050
KVISTNING		
Kvistknivar	4 rörliga, 2 fasta	4 rörliga, 2 fasta
Kvistningsdiameter, spets till spets [mm]	510	510
Största öppning, övre knivar [mm]	800	800
Största öppning, nedre knivar [mm]	870	870
MÄTNING		
Antal matarvalsar	2	2
Motorvolym - alternativ 1	1259 / 944 cm ³ motorer	1259 / 944 cm ³ motorer
Bruttomatningskraft [kN] (matarvalsar av stål)	37,7 / 28,1	37,7 / 28,1
Motorvolym - alternativ 2	1404 / 1050 cm ³ motorer	1404 / 1050 cm ³ motorer
Bruttomatningskraft [kN] (matarvalsar av stål)	41,6 / 31,2	41,6 / 31,2
Motorvolym - alternativ 3		
Bruttomatningskraft [kN] (matarvalsar av stål)		
Högsta matningshastighet [m/s]	4,5–6,0	4,5–6,0
Största öppning av matarvalsar [mm]	760	760
Minsta diameter [mm]	50	50
TOPPSÅG		
Största kapdiameter [mm]	400	400
Sågsvärdets längd [mm]	600	600
Kedjetyp [mm]	10	10
Toppsågsmotorns volym	14 cm ³	14 cm ³
ROT-/FÄLLSÅG		
Standardsåg	SuperCut 100S med autom. kedjespännare	SuperCut 100S med autom. kedjespännare
Största kapdiameter [mm]	750	750
Sågsvärdets längd [mm]	900	900
Kedjetyp [mm]	10	10
Sågmotor	19 eller 20 cm ³	19 eller 20 cm ³
Svärdets oljebehållares volym	7,2 l	7,2 l
BASMASKIN		
Hjuldriven [metriska ton]	20-30	20-30
Banddriven [metriska ton]	25-30	25-30
HYDRAULSYSTEM		
Högsta driftstryck [MPa]	28	28
Rekommenderad pumpkapacitet [l/min]	320–380	320–380
STYR- OCH MÄTSYSTEM		
	TimberRite H-16*	TimberRite H-16*
TILLVAL		
Färgmärkning	Ja	Ja
Stubbhantering	Ja	Ja
Flerträdsskördning (MTH)	Nej	Nej
HD-tiltram	Ja	Ja
Matarvalsar för barkning	Ja	Ja
Matarvalsar med tumnaglar av stål	Ja	Ja
Matarvalsar med stålribbor	Ja	Ja
Matarvalsar av gummi	Nej	Nej
Kedje- och svärdsatser	Ja	Ja
Hydraulslangsats	Ja	Ja
Toppsåg	Ja	Ja
Processorknivar	Ja	Ja
Kedjesmörjning	Nej	Nej
Find end -sensor	Ja	Ja



FORESTRY EQUIPMENT

www.Waratah.com