



H225E

El eucalipto no es rival para el cabezal H225E, fabricado con un fin específico. Diseñado específicamente para descortezar de una sola pasada, este cabezal de cosechadora de gran capacidad y potencia se destaca por su productividad en las aplicaciones extremas.

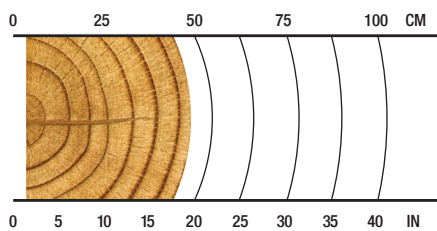
DESCRIPCIÓN GENERAL

Descortezado de eucaliptos en entresacados tardíos o finales, o cosecha de regeneración.

USOS

Descortezado

RANGO RECOMENDADO



3-45 cm / 1,2-17,7 in

ESPECIFICACIONES



1690 kg / 3726 lb

Peso (según la opción, sin el rotador ni el varillaje)



28 MPa / 4061 psi
35 MPa / 5076 psi

Requisitos máximos del sistema hidráulico (según la opción)



540 mm / 21,2 in

Abertura máxima del desramador superior



550 mm / 21,7 in

Abertura máxima del rodillo de alimentación



550 mm / 21,7 in

Capacidad máxima de corte



18 a 22 toneladas métricas

Tamaño del portador



20 a 25 toneladas métricas

Tamaño del portador

CABEZAL DE COSECHADORA H225E

ESPECIFICACIONES

DIMENSIONES

Ancho, cabezal abierto (mm/in)	1650/65,0
Ancho, cabezal cerrado	1200/47,2
Altura sin el rotador ni el varillaje	1900/74,8

PESO

Sin incluir el rotador, el varillaje ni ciertas opciones (kg/lb)	1690/3276
--	-----------

DESRAMADOG

Cuchillas para desramar	4 móviles, 1 fija, 2 herramientas de descortezado fijas
Diámetro de desramado, de punta a punta (mm/in)	430/16,9
Abertura máxima, cuchillas superiores (mm/in)	540/21,2
Abertura máxima, cuchillas inferiores (mm/in)	610/24,0

MANDO

Cantidad de rodillos de mando	2
Motor (cc), opción 1	Motores de 627 cc
Fuerza de alimentación bruta (kN) (ruedas de alimentación de acero)	21,2 (a 280 bar, 260 l/min)
Velocidad de alimentación (m/s)	5,5/18
Fuerza de alimentación bruta (kN) (ruedas de alimentación de acero)	27 (a 350 bar, 260 l/min)
Velocidad de alimentación (m/s)	5,5/18
Motor (cc), opción 2	Motores de 702 cc
Fuerza de alimentación bruta (kN) (ruedas de alimentación de acero)	24 (a 280 bar, 280 l/min)
Velocidad de alimentación (m/s)	5,5/18
Motor (cc), opción 3	Motores de 780 cc
Fuerza de alimentación bruta (kN) (ruedas de alimentación de acero)	26 (a 280 bar, 310 l/min)
Velocidad de alimentación (m/s)	5,5/18
Abertura máxima del rodillo (mm/in)	550/21,7
Diámetro mínimo (mm/in)	30/1,2

SIERRA PARA CORTE EN LA BASE DEL TRONCO

Sierra estándar	SuperCut 100S con cadena con ajuste de tensión automático
Diámetro de corte máximo (mm/in)	550/21,7
Longitud de la barra de sierra (mm/in)	670/26
Tipo de cadena (mm/in)	10/0,404
Motor de la sierra	20 cc
Capacidad del depósito de aceite de la barra (l/gal)	10/2,6

ESPECIFICACIONES

RANGO DEL PORTADOR

Con ruedas (toneladas métricas)	18 a 22
Con cadenas (toneladas métricas)	20 a 25

SISTEMA HIDRÁULICO

Presión de operación máxima (Mpa/psi)	28/4061, 35/5076
Capacidad de la bomba recomendada (l/min; gal/min)	260-340, 69-90

SISTEMA DE MEDICIÓN Y CONTROL

TimberRite H-16

EQUIPO OPCIONAL

Tratamiento de tocones (a través de la barra de sierra)
Rodillos de alimentación de descortezado agresivo
Juegos de barra de sierra y cadena
Medición en el motor
Cuchillas estándar de barrido (fundido)
Cuchillas de madera grandes HD (fabricadas)
Engrase de la barra de sierra sin depósito
Opciones del rotador
Mangueras rectas a la pluma
Mangueras al tabique en el bastidor oscilante
Sensor de localización de extremo

