



# H425 | H425HD | H425X

Les robustes H425, H425HD et H425X sont conçus pour fonctionner sur vos travaux les plus difficiles. Avec une puissante soupape de commande et une géométrie de bras d'alimentation à quatre rouleaux, ces têtes haute performance sont productives sur des supports à roues ou à chenilles.

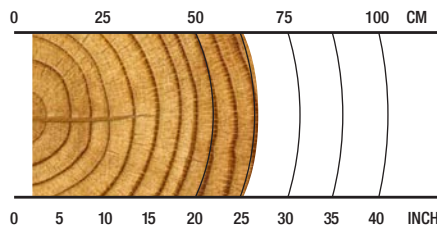
## APERÇU

Abattage dans des éclaircies tardives; récolte de régénération; applications de machines à chenilles et à roues.

## APPLICATIONS

Abattage de bois tendre  
Abattage mixte (bois franc et bois tendre)  
Abattage de plusieurs arbres

## PLAGE RECOMMANDÉE



**5 à 65 cm / 2 à 25.6 in.**

## SPÉCIFICATIONS



**1360 kg / 2,998 lb.**

Poids H425 (sans rotateur ni maillon)

**1390 kg / 3,064 lb.**

Poids H425HD (sans rotateur ni maillon)

**1426 kg / 3,143 lb.**

Poids H425X (sans rotateur ni maillon)



**28 MPa / 4 061 psi**

Exigences hydrauliques maximales



**680 mm / 26.8 in**

Ouverture supérieure max. pour l'ébranchage



**680 mm / 26.8 in**

Ouverture max. du galet d'alimentation



**710 mm / 28.0 in.**

Capacité de coupe maximale



**18 à 25 tonnes métriques**

Taille du transporteur



**20 à 25 tonnes métriques**

Taille du support

## H425, H425HD, H425X TÊTES D'ABATTAGE

SPÉCIFICATIONS	H425	H425HD	H425X
<b>DIMENSIONS</b>			
Largeur, tête ouverte (mm/in)	1720 / 67.7	1720 / 67.7	1720 / 67.7
Largeur, tête fermée	1220/48	1 220/48	1 220/48
Hauteur sans rotateur ni maillon	1 510/59.4	1 510/59.4	1 510/59.4
<b>POIDS</b>			
Sans rotateur, maillon et quelques options (kg/lb)	1360/2998	1390/3064	1426/3143
<b>ÉBRANCHAGE</b>			
Couteaux d'ébranchage	4 mobiles, 2 fixes	4 mobiles, 2 fixes	4 mobiles, 2 fixes
Diamètre d'ébranchage, d'une extrémité à l'autre (mm/in)	460/18.1	460/18.1	460/18.1
Ouverture maximale, couteaux supérieurs (mm/in)	680/26.8	680/26.8	680/26.8
Ouverture maximale des couteaux inférieurs (mm/in)	710/28.0	710/28.0	710/28.0
<b>ENTRAÎNEMENT</b>			
Nombre de galets d'entraînement	4	4	4
Capacité des moteurs - option 1	Moteurs de 400/630 cm	Moteurs de 400/630 cm	Moteurs de 400/630 cm
Force d'avance brute [kN] (volants d'avance en acier)	27	27	27
Capacité des moteurs - option 2	Moteurs de 500/780 cm	Moteurs de 500/780 cm	Moteurs de 500/780 cm
Force d'avance brute [kN] (volants d'avance en acier)	30	30	30
Capacité des moteurs - option 3	Moteurs de 1 014/315 cm	Moteurs de 1 014/315 cm	Moteurs de 1 014/315 cm
Force d'avance brute [kN] (volants d'avance en acier)	25-42	25-42	25-42
Vitesse de distribution maximale [m/s]	2,9-7	2,9-7	2,9-7
Ouverture maximale du galet (mm/in)	680/26.8	680/26.8	680/26.8
Diamètre minimal [mm/in]	50/2.0	50/2.0	50/2.0
<b>SCIE SUPÉRIEURE</b>			
Diamètre de coupe maximal (mm/in)		400/15.7	400/15.7
Longueur de la barre de scie [mm]		600	600
Type de chaîne [mm/in]		10/0.404	10/0.404
Cylindrée du moteur de la scie supérieure [cm]		14 cm	14 cm
<b>BUTÉE / TÊTE D'ABATTAGE</b>			
Scie standard	SuperCut 100S avec tensionnement automatique de la chaîne	SuperCut 100S avec tensionnement automatique de la chaîne	SuperCut 100S avec tensionnement automatique de la chaîne
Diamètre de coupe maximal (mm/in)	750/29.5	710/28	710/28
Longueur de la barre de scie [mm]	900	900	900
Type de chaîne [mm/in]	0,404	0,404	0,404
Moteur de la scie	19 ou 20 cm	19 ou 20 cm	19 ou 20 cm
Capacité du réservoir d'huile	9 L	9 L	9 L
<b>PORTÉE DU SUPPORT</b>			
Sur roues (tonnes métriques)	18 à 25	18 à 25	18 à 25
À chenilles [tonnes métriques]	20 à 25	20 à 25	20 à 25
<b>SYSTÈME HYDRAULIQUE</b>			
Pression de fonctionnement maximale [MPa/psi]	28	28	28
Capacité recommandée de la pompe [L/min, gal/min]	260 à 340	260 à 340	260 à 340
<b>SYSTÈME DE CONTRÔLE ET DE MESURE</b>			
	TimberRite H-16	TimberRite H-16	TimberRite H-16
<b>ÉQUIPEMENT EN OPTION</b>			
Marquage de couleur	oui	oui	oui
Traitement des souches	oui	oui	oui
Abattage de plusieurs arbres (MTH)	oui	oui	oui
Galets d'alimentation pour écorçage	non	oui	oui
Galets d'alimentation avec vignette en acier	oui	oui	oui
Galets d'alimentation en acier avec profil en V	oui	oui	oui
Galets d'alimentation côtelés en acier	oui	oui	oui
Galets d'alimentation Moipu	oui	oui	oui
Trousse de chaînes et de barres de scie	oui	oui	oui
Trousse de tuyaux hydrauliques	oui	oui	oui
Scie supérieure	non	oui	oui
Couteaux de traitement	oui	oui	oui
Cadre inclinable robuste	non	oui	oui
Options de rotateur	oui	oui	oui
Lubrification de la chaîne et de la barre scie	oui	oui	oui