



HTH622B SÉRIE III

Vous vous êtes exprimés. Nous vous avons écouté. Puis nous avons rendu notre 622B meilleure que jamais. Le résultat? Vous obtenez une productivité accrue, une alimentation et des performances de sciage améliorées avec une machine que vous aimiez déjà. Elle est prête pour les travaux les plus difficiles et elle est simplifiée pour faire de l'entretien un jeu d'enfant. C'est ça la nouvelle HTH622B série III.

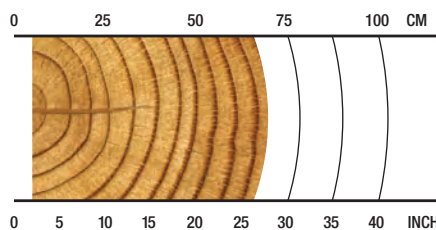
APERÇU

Abattage dans des éclaircies tardives ou abattage final de rondins de grand diamètre (compatibles avec la tête), bois dur ou bois tendre, quelques écorçages.

APPLICATIONS







Abattage/traitement de bois dur
 Abattage/traitement de bois tendre
 Écorçage
 Abattage de plusieurs arbres
 Éclaircies précoces
 Éclaircies tardives ou finales/
 coupe rase

ÉPAISSEUR RECOMMANDÉE



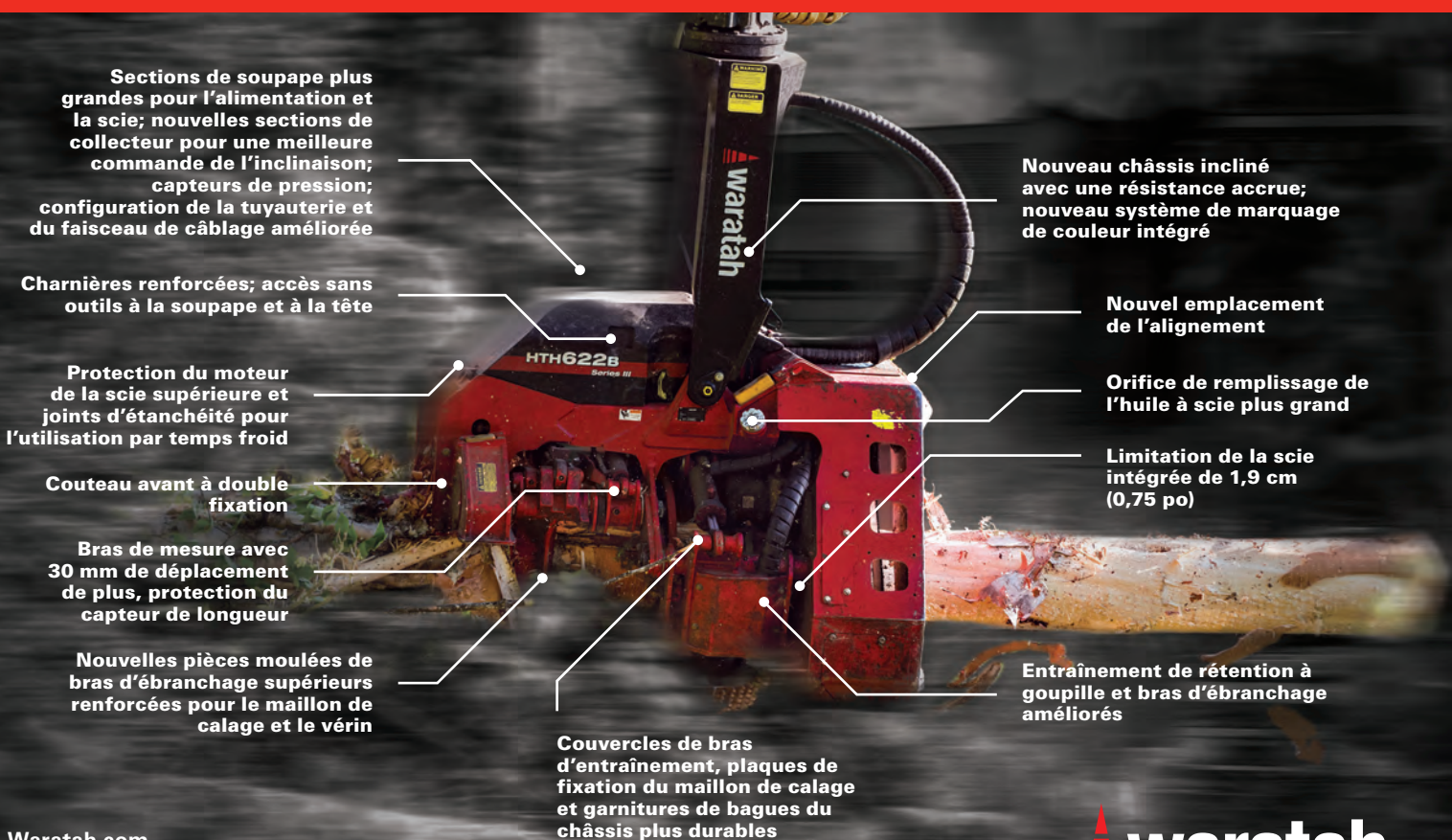
5 à 66 cm / 2 à 26 po

SPECIFICATIONS

-  **2 450 kg / 5 401 lb**
Poids net
-  **35 MPa / 5 075 psi**
Pression hydraulique maximale
-  **650 mm / 26 po**
Ouverture max. pour l'ébranchage
-  **730 mm / 29 po**
Ouverture max. du galet d'alimentation
-  **750 mm / 30 po**
Capacité de sciage maximale
-  **24 à 30 tonnes métriques**
Poids du support

SPÉCIFICATIONS	
DIMENSIONS	
Largeur, tête ouverte (mm/po)	1 700/67
POIDS	
Sans maillon ni quelques options (kg/lb)	2 450/5 401
ROTATION	
	continue à 360°
ÉBRANCHAGE	
Couteaux d'ébranchage	1 fixe/flottant, 2 mobiles, 1 fixe à l'arrière
Ouverture maximale des bras de traitement pour l'ébranchage ou ouverture du grappin de la tête d'abattage (mm/po)	650/26
ENTRAÎNEMENT	
Nombre de galets d'entraînement	3
Capacité des moteurs - option 1 (entraînement, fixe)	(702, 400)
Vitesse de distribution maximale – option 1 (m/s, pi/s)	6,5/21,3
Ouverture maximale du galet (mm/po)	730/29
Diamètre minimal du bras d'alimentation (mm/po)	50/2
SCIE SUPÉRIEURE	
Diamètre de coupe maximal (mm/po)	400/16
Longueur de la barre de scie (mm/po)	640/25
Type de chaîne (mm)	0,404
Cylindrée du moteur de la scie supérieure	10 cm³
PORTÉE DU SUPPORT	
Tonnes métriques	24 à 30 tonnes métriques

SPÉCIFICATIONS	
SCIE DE BUTÉE/D'ABATTAGE	
Scie de série	SC100
Diamètre de coupe maximal (mm/po)	750/30
Longueur de la barre de scie (mm/po)	820/32
Type de chaîne (mm)	0,404
Moteur de la scie	0,75 po – 50 cm³ et 0,404 po – 20 cm³
Capacité du réservoir d'huile (l/gal)	12/3,2
SYSTÈME HYDRAULIQUE	
Pression de fonctionnement maximale (MPa/psi)	35/5 075
Capacité maximale de la pompe (L/min, gal/min)	320 à 360/85 à 95
SYSTÈME DE CONTRÔLE ET DE MESURE	
	TimberRite H-16
ÉQUIPEMENT EN OPTION	
Scie de butée en option	Waratah AT 19 mm
Diamètre de coupe maximal (mm/po)	750/30
Longueur de la barre de scie (mm/po)	820/32
Sans scie supérieure	oui
Rotation continue à 360 degrés	oui
Marquage de couleur	oui
Peinture à pulvériser pour souche	se renseigner
Bras d'ébranchage supérieurs moulés pour le traitement	oui
Galets d'alimentation pour écorçage	oui
Galets d'alimentation avec vignette en acier	oui
Alpine	oui
Galet fixe non agressif	oui
Galets d'alimentation côtelés en acier	oui



Sections de soupape plus grandes pour l'alimentation et la scie; nouvelles sections de collecteur pour une meilleure commande de l'inclinaison; capteurs de pression; configuration de la tuyauterie et du faisceau de câblage améliorée

Charnières renforcées; accès sans outils à la soupape et à la tête

Protection du moteur de la scie supérieure et joints d'étanchéité pour l'utilisation par temps froid

Couteau avant à double fixation

Bras de mesure avec 30 mm de déplacement de plus, protection du capteur de longueur

Nouvelles pièces moulées de bras d'ébranchage supérieurs renforcées pour le maillon de calage et le vérin

Couvercles de bras d'entraînement, plaques de fixation du maillon de calage et garnitures de bagues du châssis plus durables

Nouveau châssis incliné avec une résistance accrue; nouveau système de marquage de couleur intégré

Nouvel emplacement de l'alignement

Orifice de remplissage de l'huile à scie plus grand

Limitation de la scie intégrée de 1,9 cm (0,75 po)

Entraînement de rétention à gouille et bras d'ébranchage améliorés